

# ***Pokini***

## **Pokini Tab A8/A8B**

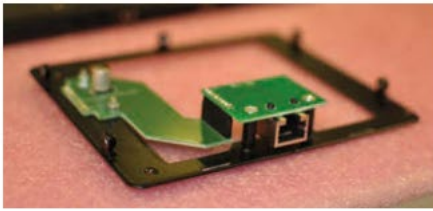
**Back Cover Extension + RAM MOUNT**



## **Installationsanleitung**

**Deutsch**

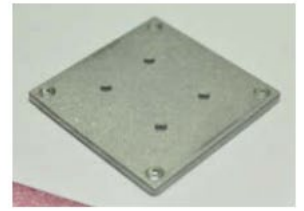
# Inhalt



Modulrahmen



Modulrahmen



Adapterplatte



5x M3x8



4x M2x4



4x M4x6



4x M5x16



Vesa Einschub

## Schritt 1

Entfernen Sie die Akku-Abdeckung (falls vorhanden)



## Schritt 2

Entfernen Sie die Gummiabdeckung, um die Kontaktflächen freizulegen.

(Achtung: Abhängig von Modell)



### Schritt 3

Befestigen Sie mit vier kleinen Schrauben (2) den Modulrahmen am Tablet.



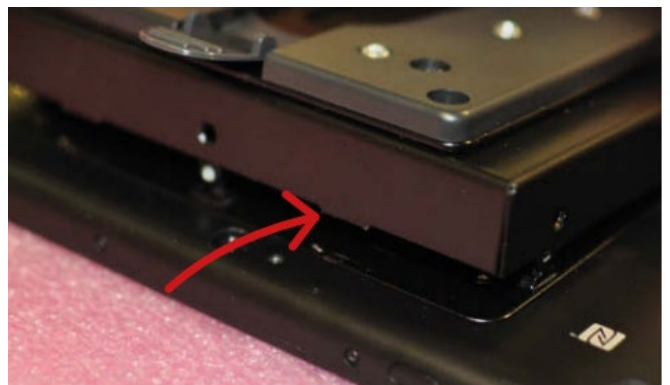
### Schritt 4

Führen Sie die BCE Abdeckung über die LAN Buchse. Klappen Sie diese anschließend nach unten.



### Schritt 5

Drücken Sie die Nasen nach unten, bis diese einrasten.



### Schritt 6

Schrauben Sie abschließend mit den kurzen Schrauben (1) die Abdeckung fest.



# RAM MOUNT Installation

## Schritt 1

Schrauben Sie den RAM Mount Kugelkopf mit den beiliegenden vier Schrauben (+ Unterlagscheiben + Muttern) (4) an die Adapterplatte.



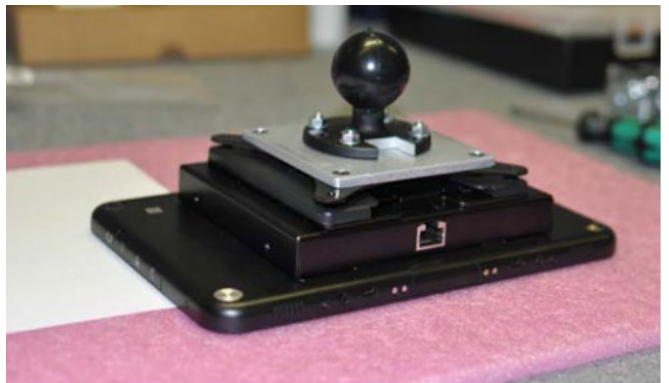
## Schritt 2

Befestigen Sie nun die Adapterplatte mit dem Kugelkopf an den VESA Einschub mit vier Schrauben (3)



## Schritt 3

Den VESA Einschub mit dem Tablet verbinden und einrasten lassen. Fertig!



# Support

## Sie haben Fragen technischer Art?

Bei Problemen oder Fragen wenden Sie sich bitte per E-Mail an:

**[support@pokini.de](mailto:support@pokini.de)**

V1.2 / 11-2022

EXTRA Computer GmbH  
Brühlstr. 12  
89537 Giengen-Sachsenhausen  
Deutschland / Germany

all rights reserved

**[www.pokini.de](http://www.pokini.de)**