

## **Pokini A & I**

**VESA-Halterung für Monitor + Wand**



## **Montage-Anleitung**

**Deutsch**



## Schritt 1

VESA-Halterung an  
Monitor schrauben

(M4 x 10 Linsenkopfschrauben)

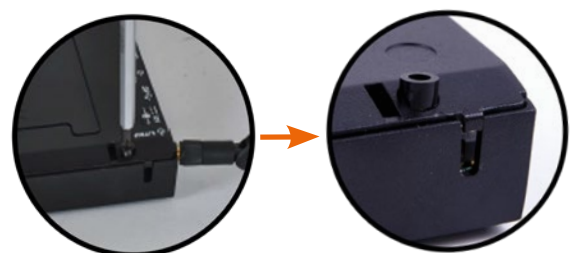


## Schritt 1.1



## Schritt 2

Folgende gekennzeichnete  
Schrauben an der Pokini-Unterseite  
entfernen und mit den beigelegten  
Distanzhülsen bestücken.





## Schritt 3

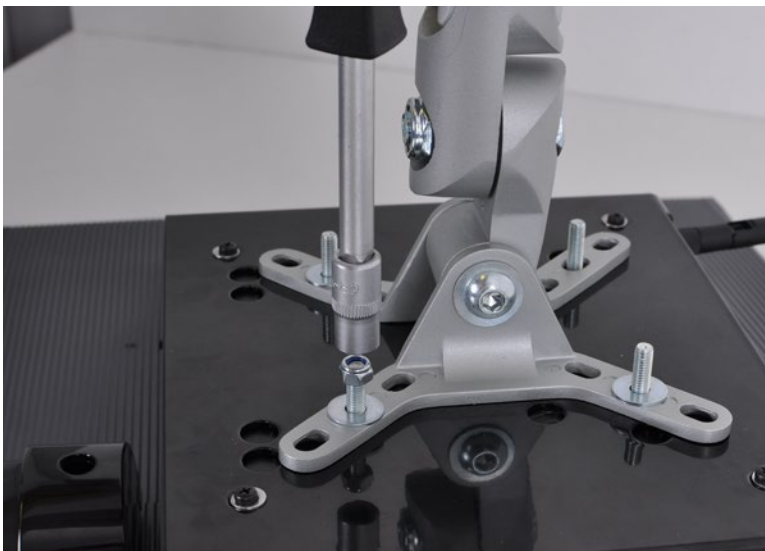
Pokini in die VESA-Halterung schieben



## Schritt 4

Pokini mit VESA-Halterung verschrauben

(M3 x 12 Linsenkopfschrauben und 3,2 mm Unterlegscheibe)



## Schritt 5

Wand-Halterung auf die VESA-Halterung setzen und fixieren

(5,2 mm Unterlegscheiben und M5 Sicherheitsmuttern)



## Lieferumfang

1x VESA-Halterung

1x Schraubenpack

- 4x M4 x 10 mm Linsenkopfschraube
- 4x M3 x 12 mm Linsenkopfschraube
- 4x M5 Sicherheitsmuttern
- 4x 5,2 mm Unterlegscheibe
- 4x 3,2 mm Unterlegscheibe
- 4x 4 mm Distanzhülsen

# Support

## **Sie haben Fragen technischer Art?**

Bei Problemen oder Fragen wenden Sie sich bitte per E-Mail an:

**[support@pokini.de](mailto:support@pokini.de)**

V1.1 / 06-2021

EXTRA Computer GmbH  
Brühlstr. 12  
89537 Giengen-Sachsenhausen  
Deutschland / Germany

all rights reserved

**[www.pokini.de](http://www.pokini.de)**