

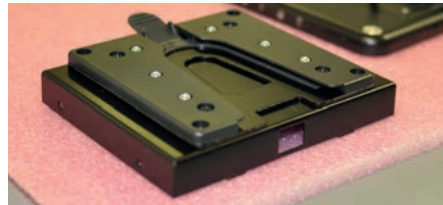
Pokini BCE

ANLEITUNG: BCE (BACK COVER EXTENSION) FÜR 8" POKINI TAB

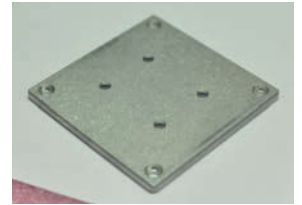
Inhalt:



Modulrahmen



BCE Abdeckung



Adapterplatte



5x M3x8



4x M2x4



4x M4x6



4x M5x16



Vesa Einschub

1. Schritt:



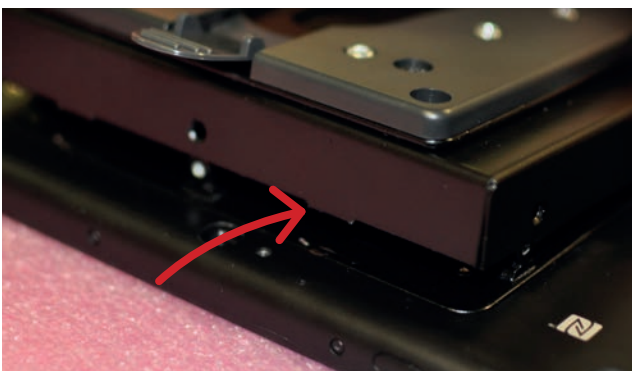
Befestigen Sie mit vier kleinen Schrauben (2) den Modulrahmen am Tablet.

2. Schritt:



Führen Sie die BCE Abdeckung zuerst über die LAN Buchse und klapfen anschließend diese nach unten.

3. Schritt:



Drücken Sie die Nasen nach unten, bis diese einrasten.

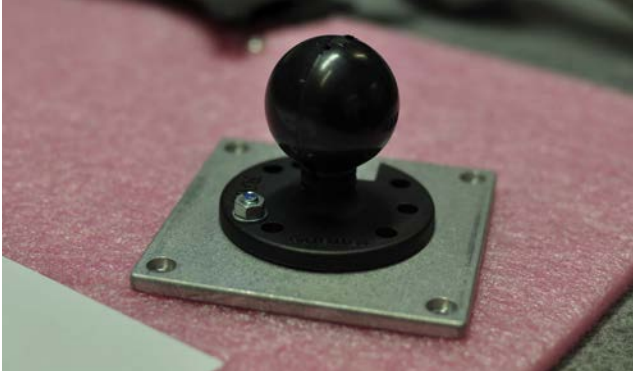
4. Schritt:



Schrauben Sie abschließend mit den kurzen Schrauben (1) die Abdeckung fest.

RAM MOUNT MONTAGE

1. Schritt:



Schrauben Sie den RAM Mount Kugelkopf mit den beiliegenden vier Schrauben (+ Unterlagscheiben + Muttern) (4) an die Adapterplatte.

2. Schritt:



Befestigen Sie nun die Adapterplatte mit dem Kugelkopf an den VESA Einschub mit vier Schrauben (3).

3. Schritt:



Den VESA Einschub mit dem Tablet verbinden und einrasten lassen. Fertig!