

# Pokini BCE

## ANLEITUNG: BCE (BACK COVER EXTENSION) FÜR 10" POKINI TAB

### Inhalt:



BCE Abdeckung



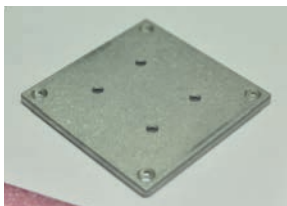
4x M2x6



4x M4x6



4x M5x16



Adapterplatte



VESA Einschub

### 1. Schritt:



Setzen Sie die BCE Abdeckung auf das Tablet.

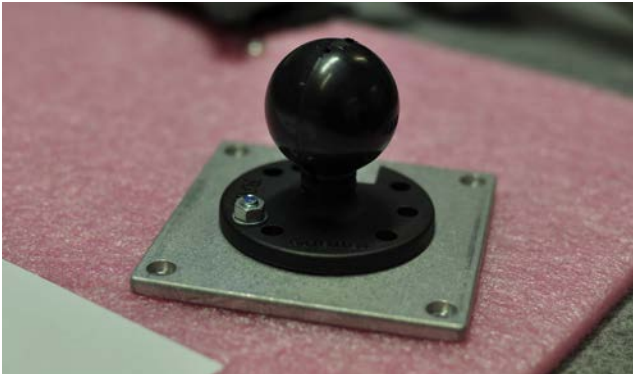
### 2. Schritt:



Schrauben Sie abschließend mit den M2x6 Schrauben (1) die Abdeckung fest.

## RAM MOUNT MONTAGE

### 1. Schritt:



Schrauben Sie den RAM Mount Kugelkopf mit den beiliegenden vier Schrauben (+ Unterlagscheiben + Muttern) (3) an die Adapterplatte.

### 2. Schritt:



Befestigen Sie nun die Adapterplatte mit dem Kugelkopf an den VESA Einschub mit vier Schrauben (2).

### 3. Schritt:



Den VESA Einschub mit dem Tablet verbinden und einrasten lassen. Fertig!